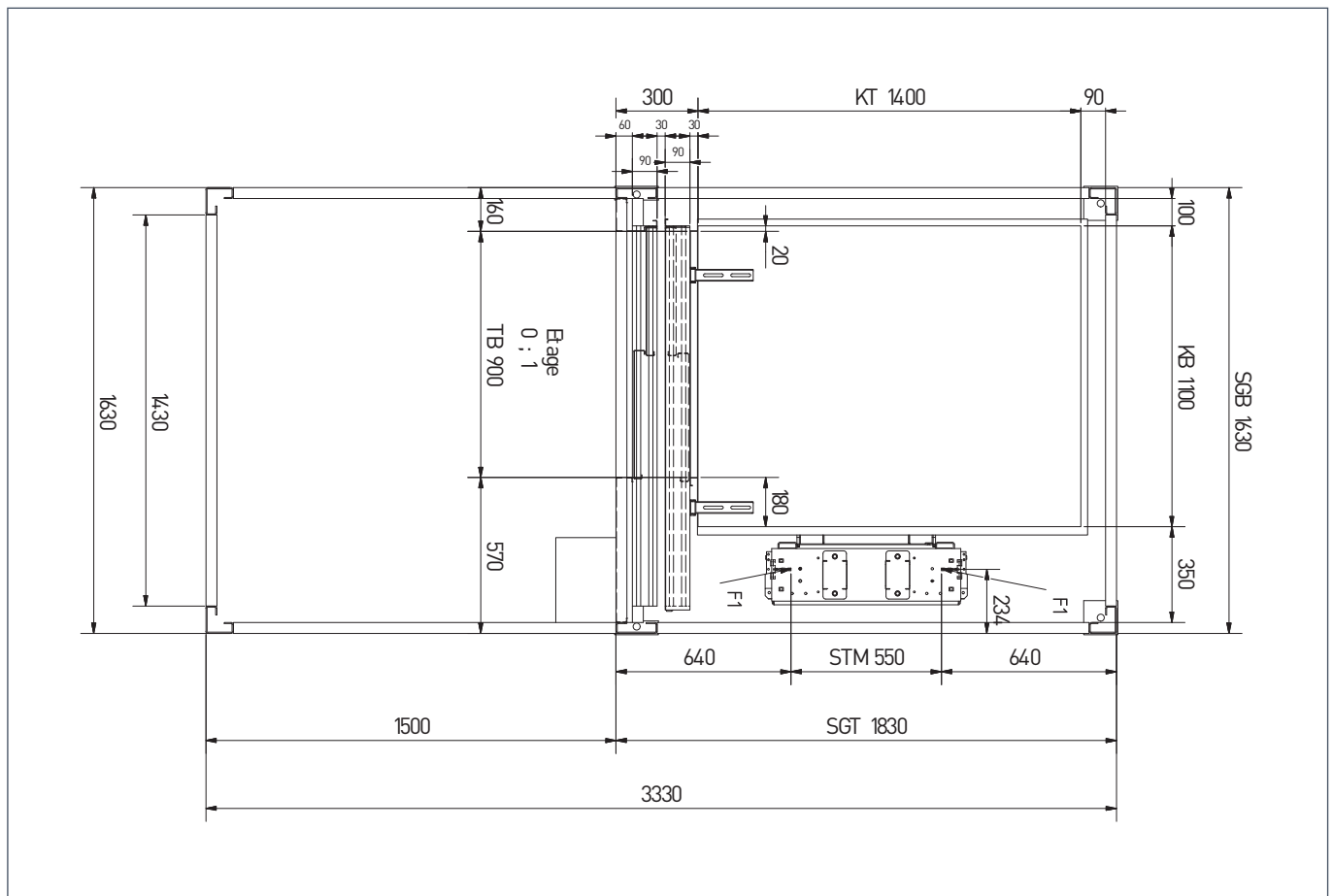




- ▶ Außenschachtgerüst
- ▶ Podest zur 1. Etage
- ▶ VSG Glas
- ▶ Farbe RAL 7035
- ▶ Automatische Türen
- ▶ Schlüsselschalter außen

# HOMELIFT ES-4



## Technische Details

Förderhöhe	5500 mm	
Antrieb	Getriebe mit Zahnriemen	
Haltestellen	2	
Anordnung	übereinander	
Schachtgrube	200 mm	
Schachtkopf	2880 mm	
Schacht	Schachtgerüst	außen
Schachtmaße	B 1630 mm	T 1830 mm
Kabine	B 1100 mm	T 1400 mm
Türmaße	B 900 mm	T 2000 mm
Türart	Teleskoptüren	seitlich öffnend
Kabinenwände	Skinplate	Edelstahl Optik

## Kontakt und Info

Aufzug & Service W+S GmbH  
 Heimstettener Str. 2a  
 85599 Parsdorf  
 Deutschland

Tel.: +49 (0) 89 / 90 49 97 25  
 Fax: +49 (0) 89 / 903 78 18  
 Mail: kontakt@aufzug-service-ws.de  
 www: aufzug-service-ws.de

**Aufzug & Service  
 W+S GmbH**

